



اَللّٰهُمَّ صَلِّ وَسَلِّمْ وَبَارِكْ عَلَىٰ سَائِرِ الْمُرْسَلِيْنَ
UNIVERSITI
TEKNOLOGI
MARA

CIDL
Centre for Innovative Delivery & Learning Development

LAPORAN PENGAJARAN KOLABORATIF YANG TIDAK BERDAFTAR DI BAWAH COLLABORATIVE GROUP, CENTRE FOR INNOVATIVE DELIVERY & LEARNING DEVELOPMENT (CIDL)

BILANGAN KUMPULAN DALAM PENGAJARAN KOLABORATIF MENGIKUT BENTUK KOLABORASI PENGAJARAN

Fakulti/Kolej Pengajian	Model 1: Content	Model 2: Delivery	Model 3: Assessment	Model 4: Content & Delivery	Model 5: Content & Assessment	Model 6: Delivery & Assessment	Model 7: Content, Delivery & Assessment
Fakulti Perakaunan		9	6				
Fakulti Sains Gunaan				12			5
Kolej Pengajian Kejuruteraan	2	2		2	5		

Bilangan Kumpulan Dalam Pengajaran Kolaboratif Mengikut Fakulti

Kampus Cawangan	Model 1: Content	Model 2: Delivery	Model 3: Assessment	Model 4: Content & Delivery	Model 5: Content & Assessment	Model 6: Delivery & Assessment	Model 7: Content, Delivery & Assessment
UiTM Kampus Arau							3
UiTM Kampus Bertam	5	8		5		8	
UiTM Kampus Kota Kinabalu		2	2				
UiTM Kampus Permatang Pauh						22	11
UiTM Kampus Seri Iskandar				3			
UiTM Kampus Tapah				5			

Bilangan Kumpulan Dalam Pengajaran Kolaboratif Mengikut Kampus

BILANGAN PESERTA DALAM PENGAJARAN KOLABORATIF MENGIKUT BENTUK KOLABORASI PENGAJARAN

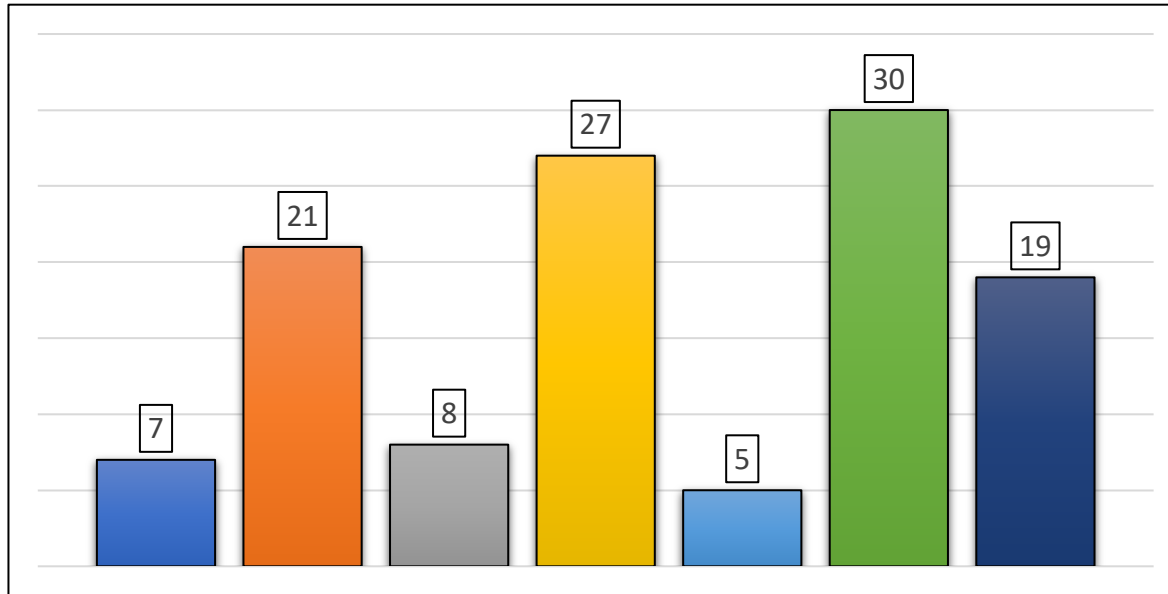
Fakulti/Kolej Pengajian	Model 1: Content	Model 2: Delivery	Model 3: Assessment	Model 4: Content & Delivery	Model 5: Content & Assessment	Model 6: Delivery & Assessment	Model 7: Content, Delivery & Assessment
Fakulti Perakaunan		267	167				
Fakulti Sains Gunaan				31			46
Kolej Pengajian Kejuruteraan	70	70		70			126

Bilangan Peserta Dalam Pengajaran Kolaboratif Mengikut Fakulti

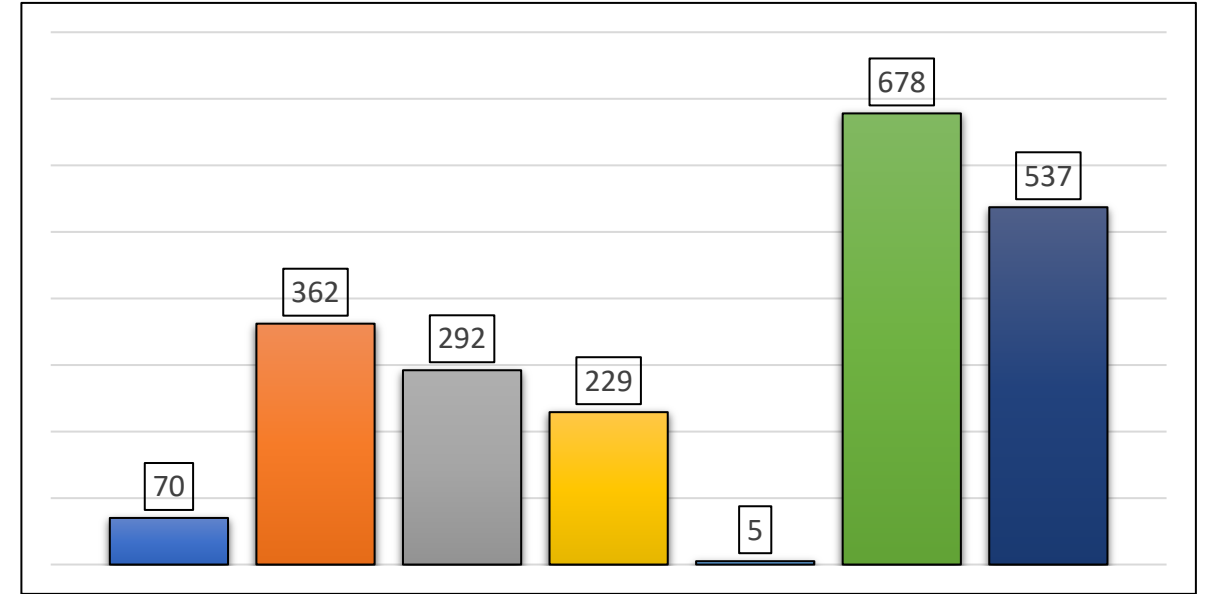
Kampus Cawangan	Model 1: Content	Model 2: Delivery	Model 3: Assessment	Model 4: Content & Delivery	Model 5: Content & Assessment	Model 6: Delivery & Assessment	Model 7: Content, Delivery & Assessment
UiTM Kampus Arau							2
UiTM Kampus Bertam							
UiTM Kampus Kota Kinabalu		25	25				
UiTM Kampus Permatang Pauh						678	363
UiTM Kampus Seri Iskandar				3			
UiTM Kampus Tapah				125			

Bilangan Peserta Dalam Pengajaran Kolaboratif Mengikut Kampus

BILANGAN KUMPULAN & PESERTA DALAM PENGAJARAN KOLABORATIF MENGIKUT BENTUK KOLABORASI PENGAJARAN



Bilangan Kumpulan Dalam Pengajaran Kolaboratif



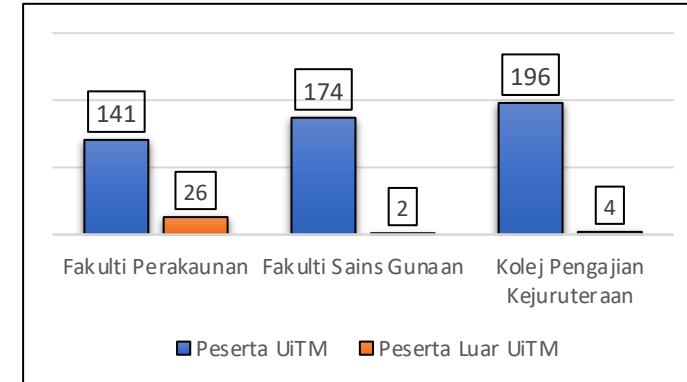
Bilangan Peserta Dalam Pengajaran Kolaboratif

■ Model 1 ■ Model 2 ■ Model 3 ■ Model 4 ■ Model 5 ■ Model 6 ■ Model 7

BILANGAN PESERTA DALAM & LUAR UiTM BAGI AKTIVITI PENGAJARAN KOLABORATIF

Fakulti	Bilangan peserta UiTM	Bilangan peserta luar UiTM
Fakulti Perakaunan	141	26
Fakulti Sains Gunaan	174	2
Kolej Pengajian Kejuruteraan	196	4

Bilangan Peserta Dalam Pengajaran Kolaboratif Mengikut Fakulti



Kampus Cawangan	Bilangan peserta UiTM	Bilangan peserta luar UiTM
UiTM Kampus Arau	1	
UiTM Kampus Bertam	168	8
UiTM Kampus Kota Kinabalu	106	
UiTM Kampus Permatang Pauh	1041	
UiTM Kampus Seri Iskandar	55	
UiTM Kampus Tapah	125	

Bilangan Peserta Dalam Pengajaran Kolaboratif Mengikut Kampus

